

# Kaupunkivihreän rooli lahden ilmastotyössä

Ympäristökoordinaattori Aino Kulonen  
Lahden kaupunki  
2.12.2022



# Hiilineutraali Lahti 2025

CO2-päästöt



Asukkaat



Kaupunkikonserni

Hiilensidonta



Yritykset

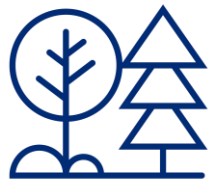


# Hiilineutraalius 2025

Päästöt

Hiilinielut ja kompensatio





## Hiilinielut – toimenpiteet

14.

Valmisteilla

Metsien ja metsämaan merkitys hiilivarastona otetaan huomioon metsänhoitotoimien suunnittelussa.

15.

Käynnissä

Pidennetty kiertoaika, käsittelymättömien tiheiköiden säästäminen pitkällä aikavälillä, pienet hakkuualat ja turhi...

85

Käynnissä

Yleiskaavassa selvitetään vaikutukset kasvihuonekaasupäästöihin ja muihin päästöihin, luonnonvarojen kulutukseen ja e...

83

Valmisteilla

Rakentamisen ohjaus niin, että metsää ja hiilinieluja ei tuhota. Mikäli metsää ja hiilinieluja tuhotaan, se kompensoidaa...

77

Käynnissä

Keskustan kehittämissuunnitelman mukaisesti keskustan viherrakenteita lisätään

86

Käynnissä

KEKO-laskurin ja viherkertoimen käyttö maankäytön suunnittelussa

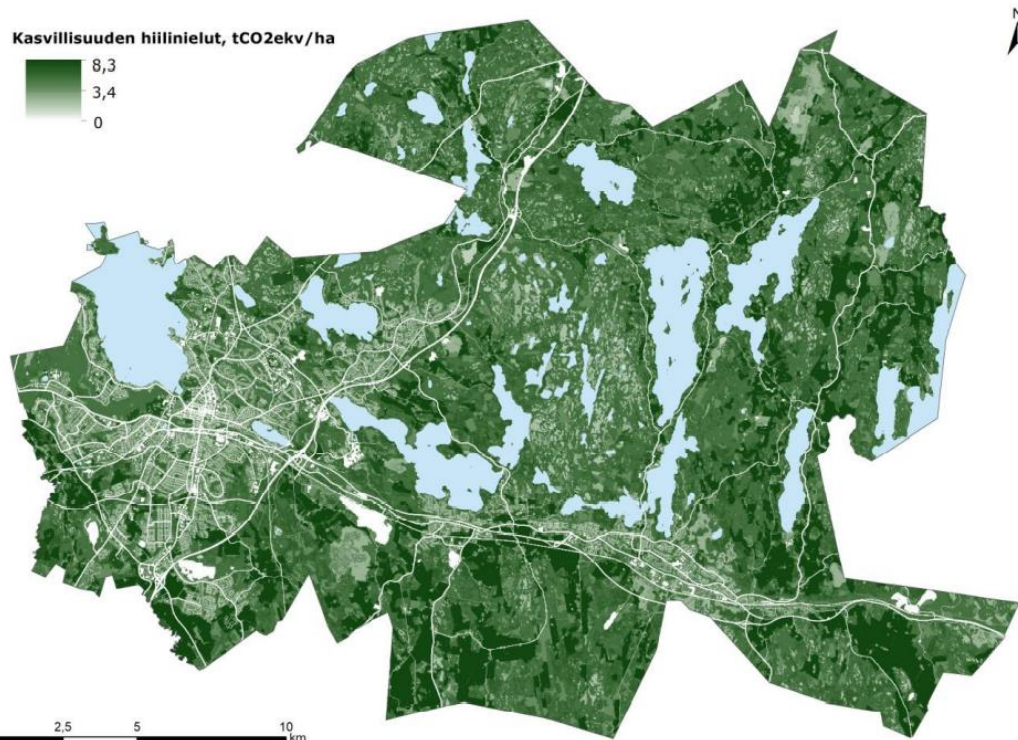
88

Käynnissä

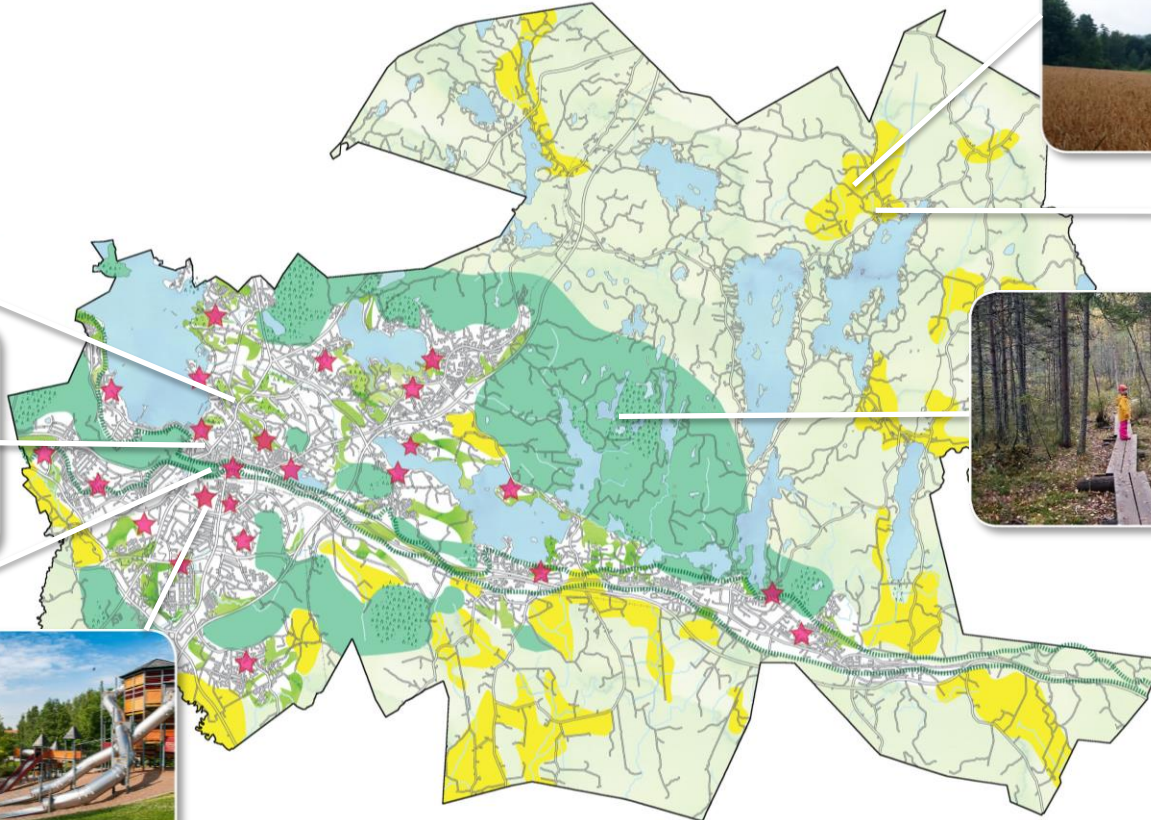
Joutomaita voidaan metsittää kasvupaikalle sopivilla puulajeilla

+ Kaupungin hiilinielu- ja kompensaatiosuunnitelma

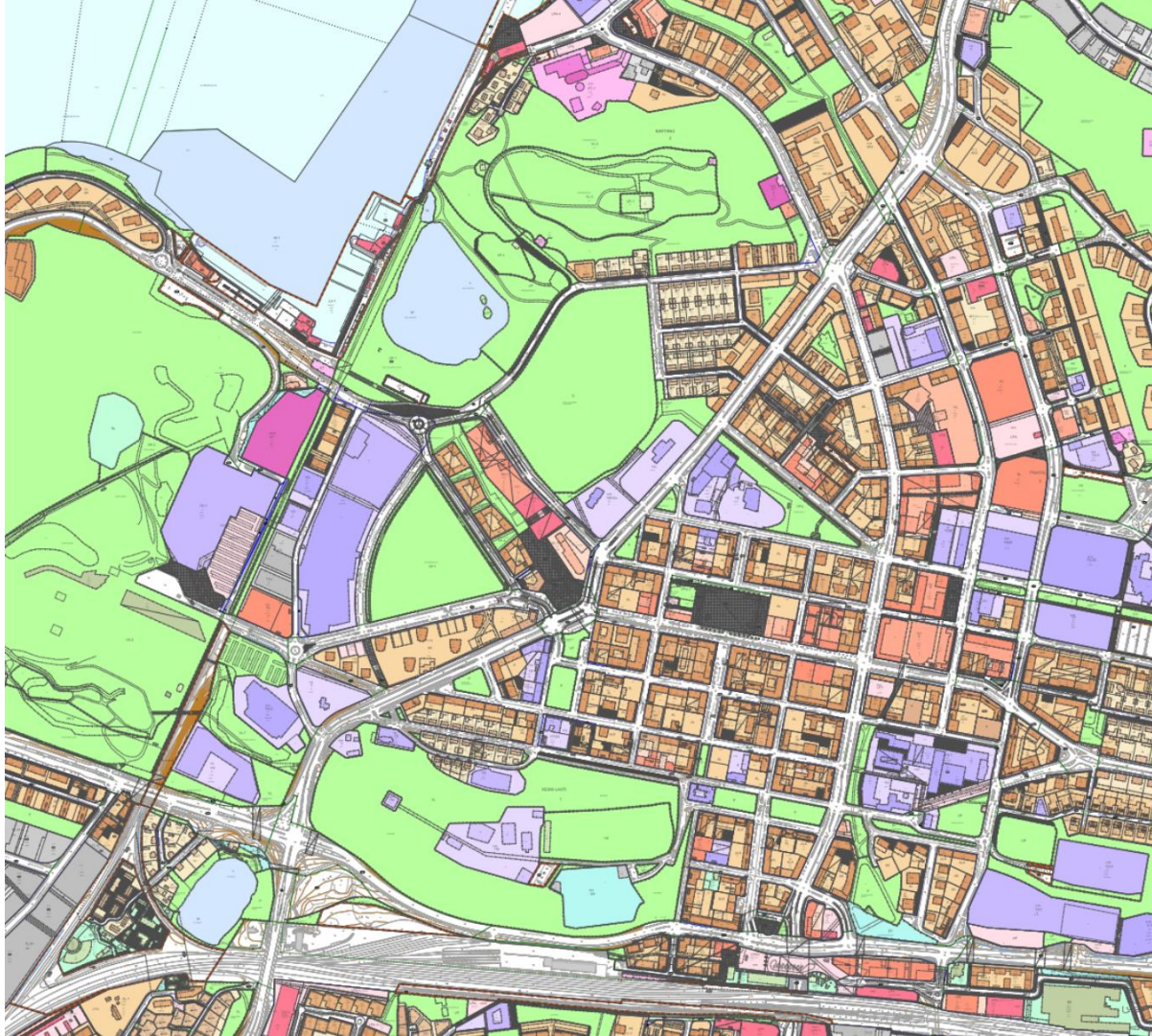
# Lahden alueen hiilinielut



# Viherrakenteen vyöhykkeet



- ★ Kaupunginosapuistot
- Lähivirkistysvyöhyke
- Ulkoilu- ja luontovyöhyke
- Metsä- ja viljelyvyöhyke
- Järvet
- Salpausselkä



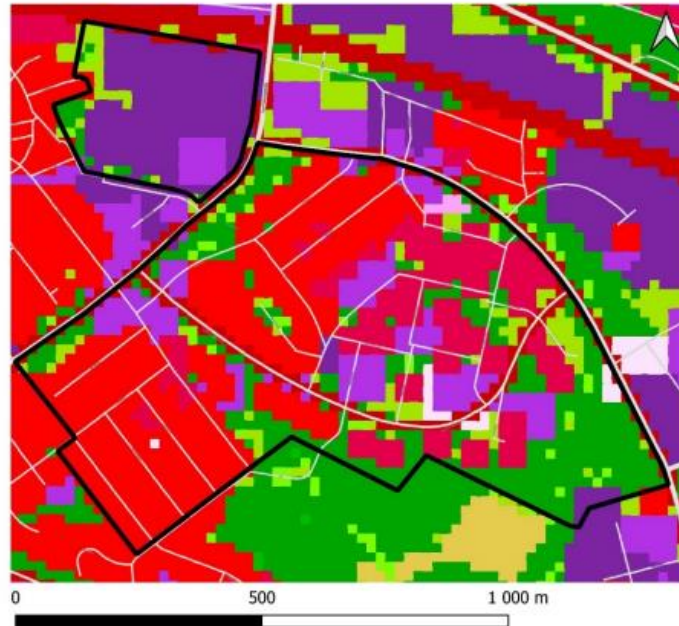
# Luontoarvot kaavoituksessa

- Tarkemman luontotiedon ja lajitiedon huomiointi suunnittelussa eli asemakaavoituksessa.
- Lähivirkistysalueiden ja puistojen osoittaminen asemakaavassa

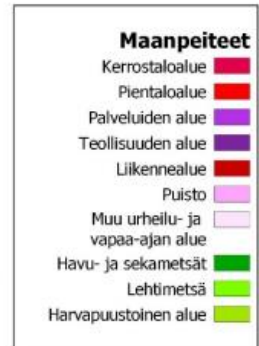


## Hiilivarastojen ja hiilensidonnan arvioiminen rakennetussa ympäristössä vaikeaa

Elina Nieminen, 2021. Hiilivarastojen ja -nielujen tarkastelu tiiviissä kaupunkirakenteessa Lahdessa. Maisterintutkielma, Helsingin yliopisto.



## CORINE (2018) luokituksen mukainen maanpeite esimerkkialueella





# Viisaan luonnonhoidon monihyödyt

- Hiilensidonta
- Sopeutuminen
- Monimuotoisuus
- Virkistysarvot
- Terveysvaikutukset
- Esteettiset arvot

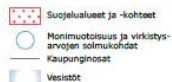
Hiilensidontan ja luonnon monimuotoisuuden synergiat viherrakentamisessa - case: Lahden virkistysmetsät  
Pirita Meskanen 2022

## LIITE 2

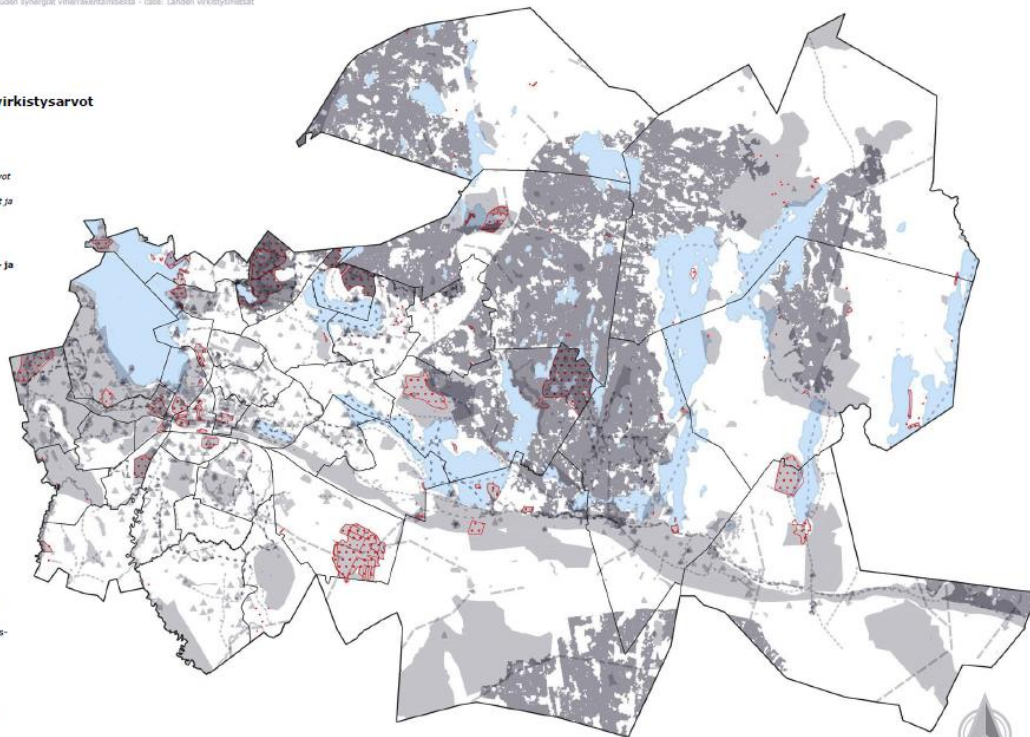
### Monimuotoisuus- ja virkistysarvot



#### Merkkien selitys



#### Monimuotoisuuden ja virkistyskäytön arvokesittymät



Kartta monimuotoisuus- ja virkistysarvojen arvokesittymistä. Kartalla näkyvissä myös luonnonsuojeluin nojalla suojellut alueet (mukailien Lahden kaupunki, 2022). P. Meskanen, 2022.

0 2 4 6 8 10 km 1:100 000

Pirita Meskanen 2022. Hiilensidontan ja luonnon monimuotoisuuden synergiat viherrakentamisessa - case: Lahden virkistysmetsät. Diplomityö, Aalto-yliopisto.

## Kaupunkivihreän hiilinielujen edistämiseksi tarvitaan...

- Kaupunkivihreän säilyttäminen - lievennyshierarkian soveltaminen kaupunkisuunnittelussa
- Hiilinieluvaikutusten sisällyttäminen kaupunkisuunnittelun vaikutusten arviointiin
- Kaupunkivihreän lisääminen (*myös asukkailla ja yrityksillä rooli*)
- Mittaustietoa kaupunkivihreän hiilensidontakyvystä ja toimenpiteiden vaikutuksista

→ Viherinfran tunnistaminen kriittiseksi infraksi, johon investoidaan



# LAHTI

TEHTY KESTÄVÄKSI

Aino Kulonen  
Ympäristökoordinaattori  
Lahden kaupunki  
[aino.kulonen@lahti.fi](mailto:aino.kulonen@lahti.fi)

LAHTI